

Inventaires en Forêt : A la pointe de l'innovation !

Qu'il s'agisse de décompter le nombre d'arbres par grosseur et essences pour connaître la richesse des parcelles et leur valeur, ou encore établir la cartographie des parcelles ou des forêts pour rédiger les Plans Simples de Gestion (forêt de + de 25 ha), les inventaires nous sont indispensables.

Grâce à de nouvelles équerres forestières équipées de GPS, que nous sommes probablement les premiers en France à avoir commandé, nous allons aller beaucoup plus loin dans la cartographie des parcelles.

Nous sommes désormais en mesure de localiser chaque arbre de vos parcelles à 5 m près avec toutes ses caractéristiques.

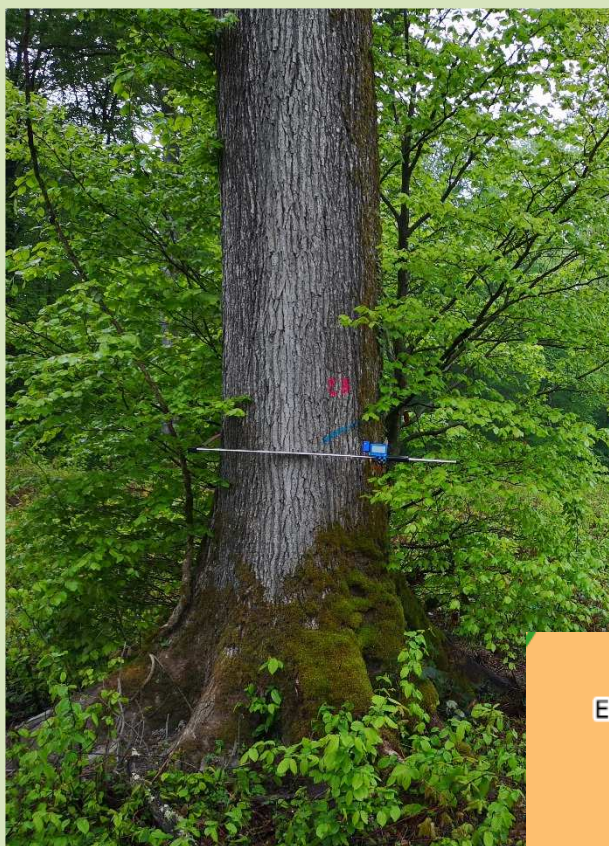
Une évolution énorme à bien des égards :

- Localiser les catégories de richesse des parcelles (zones pauvres, moyennes, riches...) avec une plus grande précision que celle jusqu'ici obtenue avec les inventaires typologiques. C'est tout à fait essentiel pour travailler aux priorités.
- Retrouver, à l'échelle des parcelles et des forêts, les arbres d'une essence ou d'une catégorie donnée.

Les cartes qui découlent de ce travail (voir ci-dessous) constituent une évolution majeure pour le propriétaire et son gestionnaire avec encore bien des développements envisageables notamment pour mesurer l'accroissement de nos forêts et l'évolution de leur valeur.

Une équerre avec son GPS coûte 3 400 € HT

Exemple de carte réalisée grâce au compas électronique



Quel coût ?

Un technicien peut inventorier 6 à 8 ha par jour (hors délimitation des parcelles) soit 45 à 55 € HT / ha. Il faut compter un léger surcoût pour ensuite traiter les données et faire les cartes.

Essence

- Chêne
- Frêne
- Autre feuillu noble
- Résineux

Circonférence

- 240
- 150
- 80
- 0

